

Kaja Lotman
Keskkonnaamet
Kaja.Lotman@keskkonnaamet.ee

Teie 19.05.2025 nr

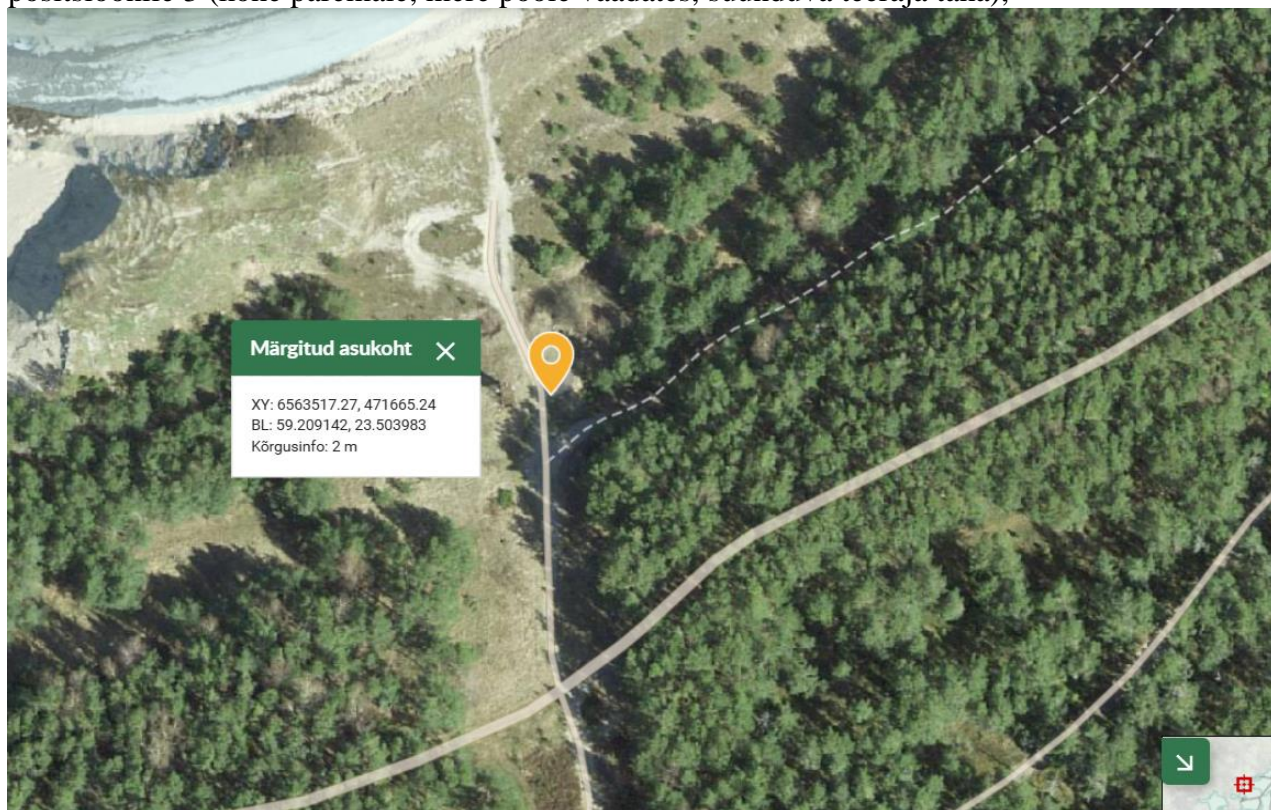
Meie 12.08.2025 nr 3-1.1/2025/3748

Täpsustused keelumärkidest Nõva looduskaitsealal meie 20.06.2025 kirjale nr 3-1.1/2025/3748

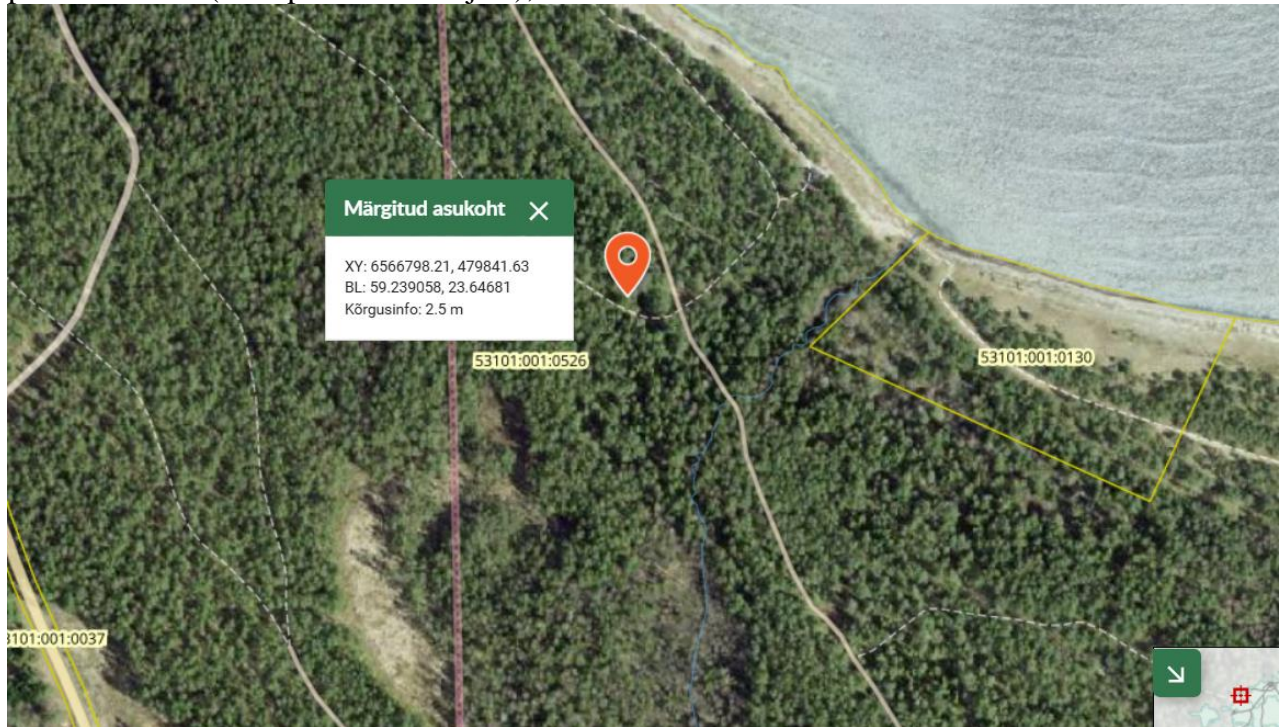
Austatud Kaja Lotman

Meie 20.06.2025 kirjaga nr 3-1.1/2025/3748 andsime Teile teada, et RMK peab põhjendatuks 6 lisatahvlita keelumärgi paigaldamist. Täpsustaval kohtade ülevaatusel selgus, et positsioonidele 6,7 ja 8 ei ole täiendavaid keelumärke vaja paigaldada, kuna sõitmiskeeld on lahendatud juurdepääsuteedele paigaldatud keelumärkidega (näiteks positsioonini 8 ei tohiks sõidukid jõudagi) või tõkkepostidega või on rada kinni kasvanud ja sõidukitele läbimatu. Lisaks on RMK paigaldanud teavitavaid piktogramme.

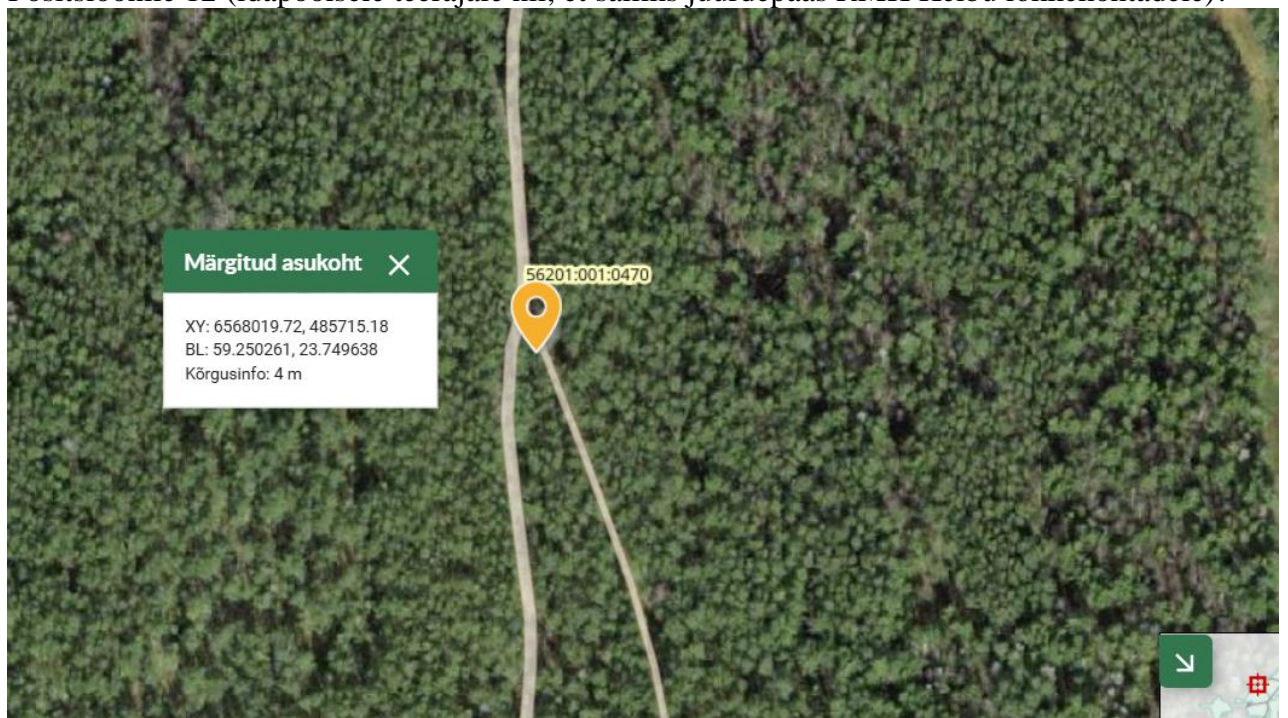
Sellela seoses teatame, et anname töösse 3 keelumärgi paigaldamise: positsioonile 3 (kohe paremale, mere poole vaadates, suunduva teeraja taha),



positsioonile 9 (läänepoolsele teerajale),



Positsioonile 12 (idapoolsele teerajale nii, et säiliks juurdepääs RMK Keibu lõkkekohtadele).



Lugupidamisega

(allkirjastatud digitaalselt)

Margus Emberg
metsaülem
Edela regioon

5142148, margus.emberg@rmk.ee